



NetStation

IP- Kamera Basierendes Netzwerk-Videoüberwachungssystem

NetStation ist Fortgeschrittenes System für die digitale Video und Tonaufnahme, das beide Typen der Kameras: Analog und IP unterstützt. In großem Teil das System basiert auf dem Von Alnetsystems entwickeltem VDR-S System. Es erzielt ebenfalls eine sehr hohe Stabilität und Funktionalität. VDR-S System hat zuverlässig fast 5 Jahre lang auf mehr als 35 000 Installationen auf der ganzen Erde gearbeitet, und seine Hochwertigkeit nachgewiesen.



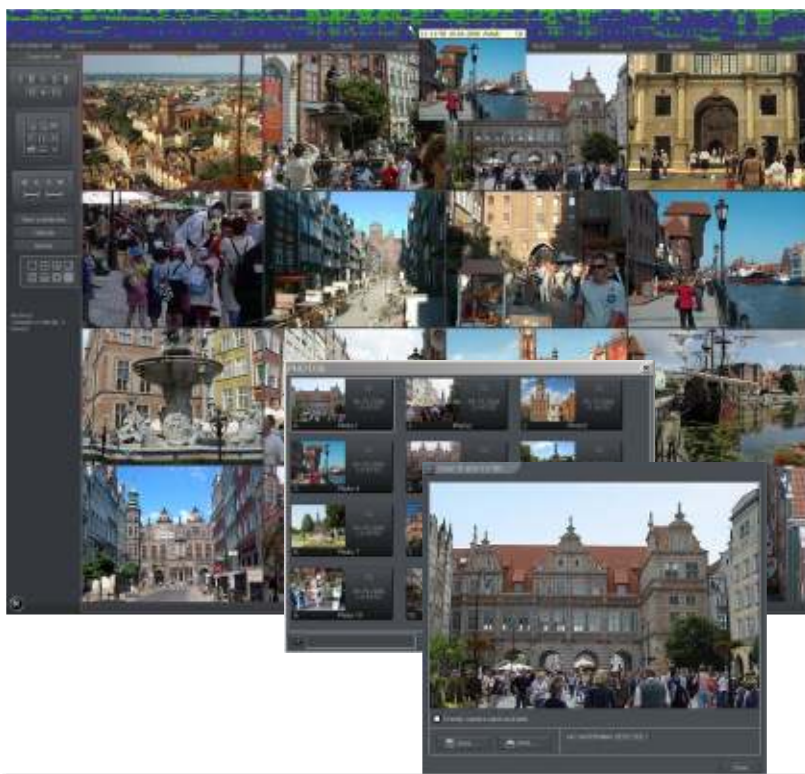
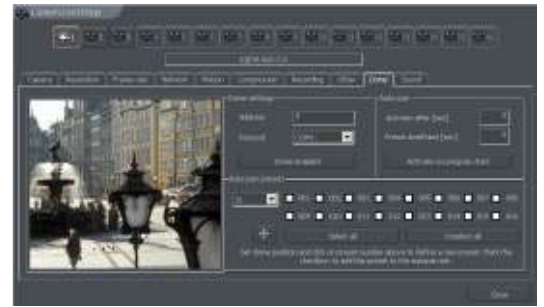
NetStation ist ein hybrides System, das bedeutet dass von max. 64 Kameras, 16 davon können analog sein, und restlichen 48 - IP Kameras. Es steht auch nichts im Wege, um alle 64 Kameras als IP Kameras anzuschließen. Hybride Lösung, Analog/IP ist in diesen Situationen extrem nützlich, wenn es eine Notwendigkeit der Entwicklung einer vorhandenen CCTV Installation und Weiterausbau auf IP Kameras gibt. In diesem Fall ist der Benutzer in der Lage, ohne irgendwelche Schwierigkeiten, bestehende Installation zu verwenden, was in hohem Grade die Kosten der Entwicklung verringert. Signale von den analogen Kameras werden durch PCI Grabber-Karten verarbeitet, und auf der NetStation Benutzeroberfläche angebracht. NetStation ist eine offene „hybride“ Plattform, das bedeutet, dass es mit meisten IP Kameras von Marktführenden Hersteller kompatibel ist. Fließende Skalierung der Software ermöglicht eine Feinabstimmung der Anlage für alle möglichen Anforderungen der Installation. Neue Updates garantieren dem Benutzer, dass er hat immer den Zugriff auf neuesten Lösungen, die den künftigen Tendenzen im CCTV Sektor folgen. NetStation funktioniert tadellos bei kleinen Installationen, sowie bei großen und umfangreichen CCTV Systemen die unter schweren Bedingungen arbeiten. Die Benutzeroberfläche würde Entwerfen dank konstanter Kooperation mit Benutzern, die das der ungewöhnlich freien und Funktionalen Lösungen ermöglicht haben. NetStation Software ist mit neuesten IP Kameralösungen, die in HDTV Standards arbeiten völlig kompatibel. Groß-Pixel IP Kameras, die eine mehrfach hohe Auflösung als PAL/NTSC ausgeben, werden in naher Zukunft überall eingesetzt, und verschaffen neue Maßstäbe und Qualitätsstandards bei CCTV Systemen. Fortgeschrittene VDR-C Client Software ermöglicht einen unbegrenzten Fernzugriff auf Videoarchiven und das Livebild von bis zu 64 Kameras aus einer Stelle. NetStation und VDR-C sind für den Betrieb mit zwei oder vier Monitoren zugleich entworfen. Diese Lösung macht sie auch benutzerfreundlicher.

NetStation

Archivmenü im NetStation System wird zu einem außergewöhnlich einfachen Instrument zum Verwalten des Videoarchivs. Aufnahmen von jeder Kamera verfügen über eigene Spur auf der so genannter Zeitlinie, die auf eine klare Weise alle Fälle zeigt, die durch eine Bewegung in ausgewähltem Zeitbereich vermerkt werden. So lässt sich jeder einzelner Fall einer erkannten Bewegung leicht Lokalisieren und definieren. Auf gleiche Weise wird auch Tonaufnahme gezeigt. Indem Sie den Maus-Kursor auf Zeitlinie verschieben, stellen Sie fest, dass Sie die Zeit und das Datum an der Archivspur als eine Abbildung in einem Fenster sehen können.

Geschwindigkeit des Playbacks im Vorschaufenster ist so hoch, wie die Einstellung des Scroll-Rades der Maus. In der Vorschau-Steuerung ist Playback mit normaler und doppelter Geschwindigkeit möglich. Die schnelle Abfragung nach erkannter Bewegung in markiertem Bereich im Vorschaufenster, verbessert die Analyse der Aufnahme. Konkrete Fälle können mit Markierungen gekennzeichnet werden, die auf eine schnelle und einfache Weise später gefunden werden können. Markierungen können auch vom Benutzer oder auch automatisch über einen Alarmeingang gesetzt werden, der bei der Integration mit einer Zugriffssteuerung nützlich sein kann.

Spezielles Handalbum mit Fotos erleichtert das Verwalten und Drucken der Fotos bei konkreten Fällen. Einfache und freie Wahl vom Format, macht Speichern auf beliebigem Datenträger z.B. DVD auf eine schnelle und störungsfreie Weise möglich. Es besteht ebenso die Möglichkeit zum exportieren eines Stückes des Archivs in irgendein populäres Format, z.B. AVI, so das es auf jedem möglichem PC ohne zusätzliche Software abgespielt werden kann.



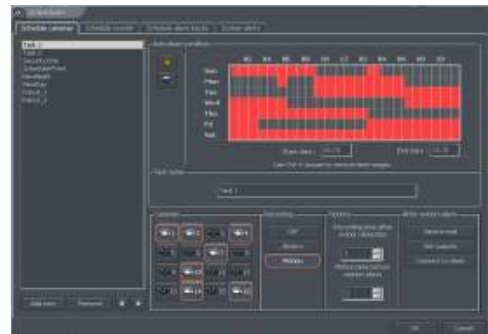
Kamera-Konfigurationsmenü erlaubt genaue Rahmen-Einstellungen für jede der Kameras, so dass alle Bilder in höchster Qualität sind. Das Multilevel Menü erlaubt einfache und klare Kontrolle aller für jede Kamera verfügbaren Parameter. Multilevel Erkennungsmaske zusammen mit einer Reihe der Werkzeuge, die dem Einstellen der Empfindlichkeit dienen, machen das festlegen der Bereiche der Bewegungserkennung für jede Kamera leicht.

Konfiguration und das Steuern der Digitalen Eingänge / Ausgänge ist dank einem klaren Menü sehr einfach. Digitale Eingangssignale können mehrere Ereignisse im System erzeugen, die auf leichte Weise programmiert werden können. Es gibt keine Einschränkungen in der Einstellungen, ob es sich um aufrufen eines Dome-Presets, oder auch eine Zeitaufnahme bei gewünschter Kamera handelt. Die Ausgänge können jederzeit manuell oder automatisch auf Grundlage einen gewünschten Ereignisses gesteuert werden.



NetStation erlaubt eine Verbindung mit bis zu 64 PTZ Kameras. Die Steuerung kann manuell durch die Tastatur, Joystick, Maus oder speziellen Kontrollpanel erfolgen. Eine breite Palette der Unterstützten Domestuerungsprotokolle gibt dem Benutzer eine freie Wahl. Voreinstellungen der Dome-Kontrolle und die Möglichkeit, die Arbeit der Kamera im Patrouillemodus zu automatisieren, erlauben eine volle Ausnutzung der Kameramöglichkeiten. Dank ConExt0404 und 1604 Module, die RS485 Einheit beinhalten, ist es möglich, zusätzlich eine maximale Anzahl von 16 PTZ analoge Dome-Kameras zu steuern.

Fortgeschrittene Tonaufnahme mit Geräuscherkennung ist eine starke Eigenschaft des NetStation Systems. Möglich ist bis zu 64 Audiokanäle gleichzeitig aufzuzeichnen. Aufgespielter Ton kann über das Archiv mit Videoaufzeichnungen zusammen einfach wiedergeben werden. Die Aufnahme, die nach Geräuscherkennung initiiert wird, ist extrem nützlich, weil sie vollständigen Fall notieren kann, selbst wenn die Bewegung an der Kamera nicht ermittelt wurde. Einstellungen der Geräuscherkennung erlauben ein exaktes Tuning aller Parameter.



Für die richtige Funktionalität aller CCTV Systeme die genaue Einstellung der Aufgaben im Task-Manager für jedes Element ist notwendig. Bei allen Arten der Aufgaben, der Task-Manager ist außergewöhnlich nützlich. Er ermöglicht eine genaue Einstellung der Aufgaben für Kameras, Mikrofone, Digitaleingänge sowie System-Alarmsignale. Es macht ein schnelles und einfaches einlegen eines Zeitplanes auf einem speziellen graphischem Diagramm das ganze Woche einschließt, ohne Sorge, dass etwas übersehen wird möglich.

Das festlegen einer Aktion im Task-Manager kann entweder durch bestimmte Zeit, oder einen Alarmeingang Aktiviert werden. Mit dem Task-Manager kann man eine Menge Aktionen aufrufen, wie z.B. Start einer Video und Tonaufnahme, Einschalten eines externen Gerätes über eins der digitalen Ausgänge, Sendung einer E-Mail Nachricht inklusive Foto von gewünschter Kamera, oder automatische Verbindung mit der Client Anwendung über das Internet, LAN oder Dial-Up Verbindung.

NetStation



Fernzugriff zum Videosever erfolgt auf der Basis von VDR-C Client Anwendung, die unter Microsoft Windows XP Betriebssystem arbeitet. Ihre Funktionalität ist sehr umfangreich, und in vielen Aspekten ist der Netstation Software gleich. Es stehen also zur Verfügung alle Optionen des Advanced-Archivs. Eine interessante Möglichkeit ist die Aufzeichnung der Archivaufnahmen über die Client-Anwendung. Es ist eine sehr nützliche Funktion, weil es eine sichere Speicherung der Archivaufnahmen an unterschiedlichsten Stellen erlaubt. Zusätzlich besteht eine Möglichkeit der Videoüberwachung mit Mobiler Client-Anwendung, die für Mobile Geräte wie PDA oder mobile Telefone die auf der Windows Mobile oder Symbian OS Plattform basieren.

VDR-C Mobile ist entworfen für den Fernzugriff zur NetStation über Mobile Geräte, die mit Symbian OS/Windows Mobile Betriebssystemen ausgerüstet sind. VDR-C Mobile macht viele Aktionen möglich, wie z.B. Steuerung der PTZ Speed-Dome-Kameras, Aufzeichnung, Schalten der Eingänge und Ausgänge, Zugriff und alle Funktionen des Remote-Archivs und vieles mehr. Alle Client Anwendungen sind kostenlos.

Video Grabber-Karten für Analog-Kameras:

AS 100



Video Eingänge: 4
Audio Eingänge: 1
25/30 fps @ CIF
Software
Komprimierung
Bis zu 4 Karten im System

DSP 4000



Video Eingänge: 4
Audio Eingänge: 4
100/120 fps @ D1
Hardware
Komprimierung
Bis zu 4 Karten im System

ConExt 0404



4 CH DI / 4 CH DO
PTZ Konverter

ConExt 1604



16 CH DI / 4 CH DO
PTZ Konverter

Verfügbare Versionen von NetStation:

NetStation, X – Anzahl der Videokanäle (8, 12, 16, 20, 24, 28, 32, 36, 40, 44, 48, 52, 56, 60, 64)

www.alnetsystems.com tj@alnetsystems.com

Tel.1: (+48)58 7418925 Tel.2: (+48)585557382

